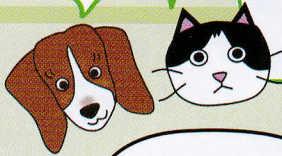


たすけて  
とよだせんせーい

# 歯のお悩み解決所

～健康な生活は、健康な歯と歯ぐきから～

case.05  
歯の破折



木を噛んでから  
歯が欠けて  
しまいました…。



ムクちゃん  
(トイ・プードル)  
当時4歳

## 診察してみると…

右上顎の第4前臼歯が破折して  
いました。レントゲン検査でも  
露髄や感染の所見はなく、歯冠  
修復処置により歯を温存するこ  
とになりました。

## 今回のPoint!

破折した歯をそのままにしておくと、知覚過敏により痛みが出たり、近い将来露髄して感染がおこり、抜歯が必要となる可能性も出てきます。歯が折れてしまった場合、出来る限り早い段階で病院へ行かれることをおすすめします。



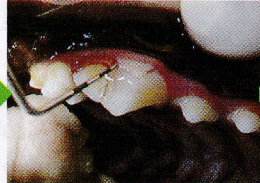
## ムクちゃんの場合

ムクちゃんは露髄や感染が見られなかったため、表面の修復のみで歯を残してあげることができました。

### 処置前



レントゲン撮影



歯石を取り除くと、欠けた歯の一部が歯肉に付着した状態であることがよくわかりました。

### 歯科処置



コンポジットレジンなどを用いて表面を修復しました。

### 処置後



## 飼い主さまのお声



歯が欠けて病院を探していたとき、小動物歯科研究会のレベル4の先生だとインターネットで見つけてこちらにうかがいました。最初から丁寧にわかりやすく説明してもらい、検査も手術も安心しておまかせできたと思います。汚れていた他の歯もきれいになり、歯肉炎もおさまり、今後の歯のケアをきちんとする意識が持てるようになりました。



症例の詳しい様子はHPでご覧いただけます。  
<http://www.toyodavet-dent.com/posts/activity30.html>



## 【看護師さん募集中】

詳細はお気軽にお問合せください。

## お悩み解決!

わんちゃんがかじる用途で販売されている商品でも、顎の力や歯の状態、遊び方などによっては歯が折れてしまうことがあるので注意が必要です。

豊田大介 とよだだいすけ



1962年京都市中京区に生まれる。山口大学大学院獣医学専攻修士  
1991年3月 京都市左京区にて「とよだ動物病院」開業  
動物に対して、人間と同等の医療を行いたいと考えています。飼い主さまとの十分な話し合いを大切に、その子の状態に応じた適切な処置を行います。



## とよだ動物病院

TOYODA ANIMAL HOSPITAL

TEL075-723-5055

京都市左京区下鴨高木町3

メインHP <http://www.toyoda-vet.com>

歯科HP <http://www.toyodavet-dent.com>

とよだ動物病院



★診察は予約制です。事前にご予約ください。

	月	火	水	木	金	土	日
9:30~12:00	○	○	○		○	○	
13:00~17:00	手術・検査			休診日	手術・検査		
17:00~19:00	○	○	○		○	○	

★ご予約の方を優先いたします。(当日の予約も可)  
★初めてご来院の方も受け付けています。  
★休診日 木曜日・祝日・日曜日午後



※駐車場5台あり